

Deux types de rapports dans GA4:

Les rapports pré-construits et leur manipulation

- 👉 Ajout d'une deuxième dimension
- 👉 Plages de date
- 👉 Possibilité de basculer vers les rapports 'explore' pour affiner la personnalisation des rapports

📌 L'interface utilisateur de GA4 peut être totalement personnalisée (on peut choisir d'ajouter de nouveaux modules, et de masquer les modules par défaut).

C'est la raison pour laquelle les propriétés GA4 auxquelles vos clients vous donnent accès peuvent présenter une interface différente de celle du compte de démonstration par exemple.

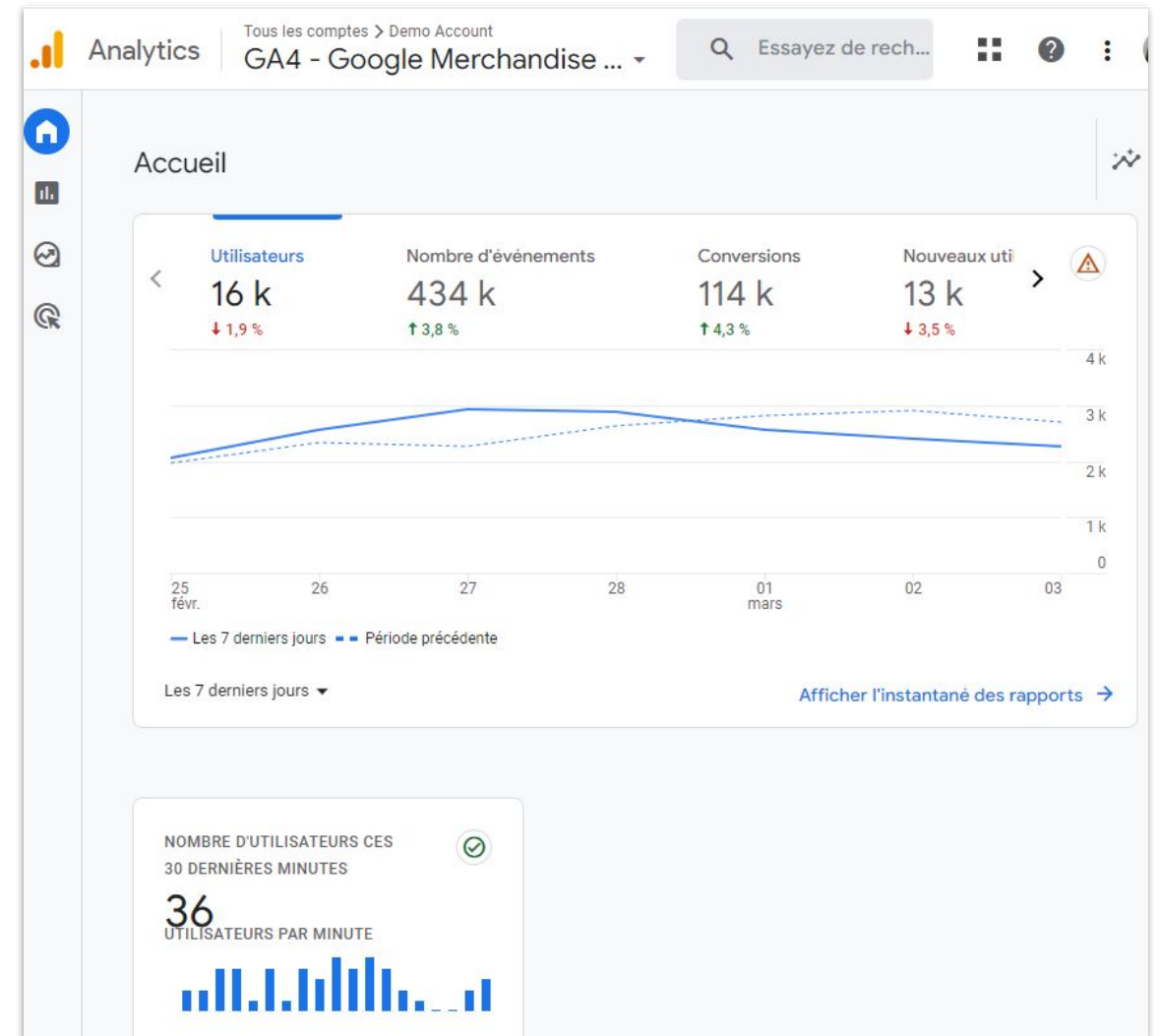
Les rapports 'explore' et ce qu'ils apportent en plus

- 👉 Ajout de plusieurs dimensions
- 👉 Mises en forme plus variées

Visite guidée de l'interface Analytics

Cliquez sur le [lien suivant](#) pour commencer la visite (rapide).

Vous pouvez aussi consulter [cette vidéo](#) pour une visite plus approfondie 📺.



Il est possible que votre interface diffère de celui qui est présenté, si l'interface par défaut a été modifiée. En effet, cette possibilité est offerte par GA4.

Rapports de la page d'accueil



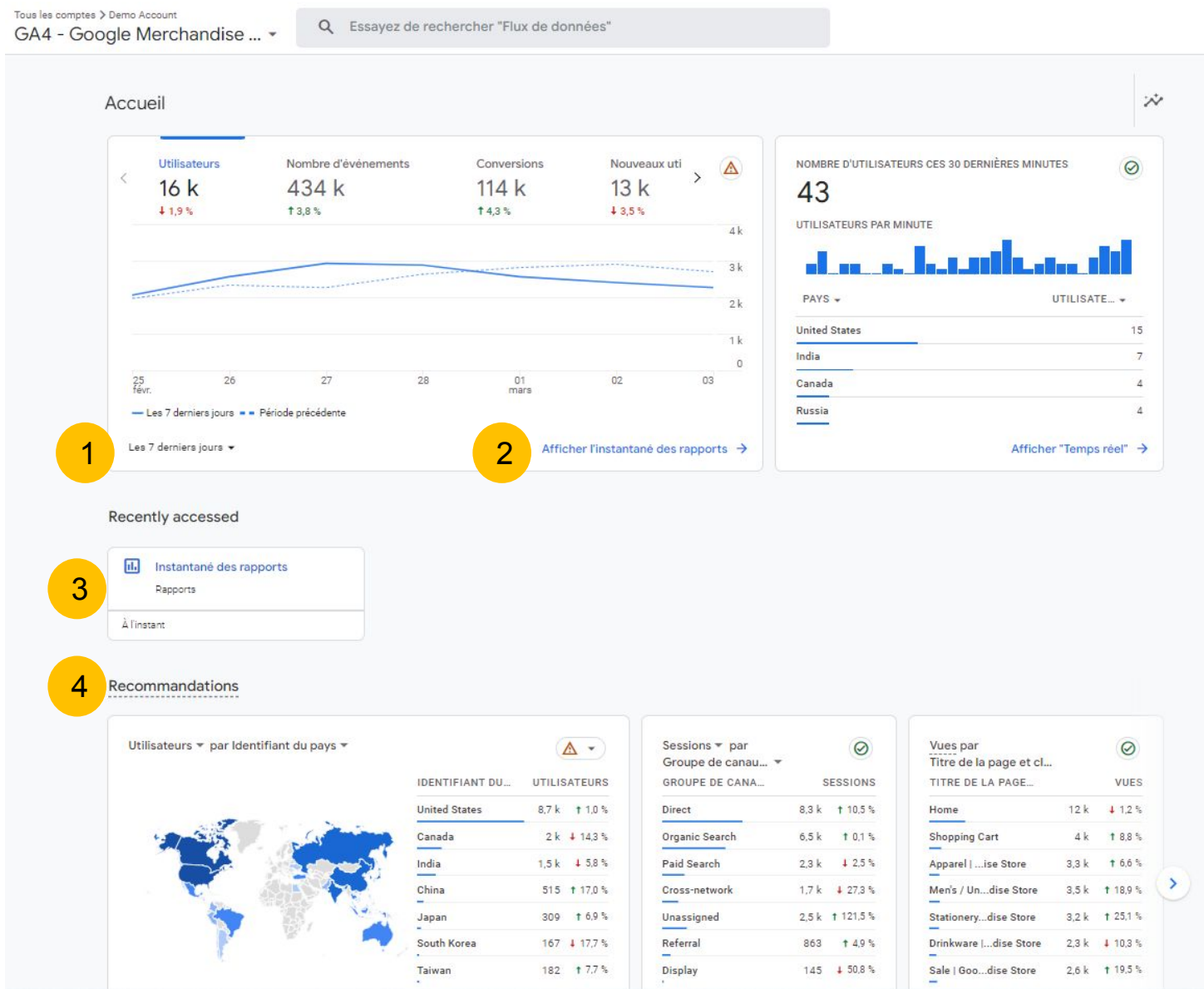
Ce rapports pré-définis présentent un condensé des indicateurs clés sous forme de ‘cartes’; chacune traitant d’un sujet particulier.

Il est possible de modifier la période de temps sélectionnée, et d’effectuer des comparaisons (1).

En bas de chaque ‘carte’, un lien pointe sur un rapport plus détaillé (2).

Les rapports récemment consultés sont proposés (3); ainsi que ceux qui sont recommandés car les plus populaires (4).

Les éléments fournis sous ‘insights et recommandations’ utilisent le machine learning de Google Analytics.



NOMBRE D'UTILISATEURS CES 30 DERNIÈRES MINUTES

43

UTILISATEURS PAR MINUTE

PAYS

United States	15
India	7
Canada	4
Russia	4

Afficher "Temps réel"

Instantané des rapports

Rapports

À l'instant

Utilisateurs par Identifiant du pays

IDENTIFIANT DU...	UTILISATEURS
United States	8,7 k ↑ 1,0 %
Canada	2 k ↓ 14,3 %
India	1,5 k ↓ 5,8 %
China	515 ↑ 17,0 %
Japan	309 ↑ 6,9 %
South Korea	167 ↓ 17,7 %
Taiwan	182 ↑ 7,7 %

Sessions par Groupe de canau...

GRUPE DE CANA...	SESSIONS
Direct	8,3 k ↑ 10,5 %
Organic Search	6,5 k ↑ 0,1 %
Paid Search	2,3 k ↓ 2,5 %
Cross-network	1,7 k ↓ 27,3 %
Unassigned	2,5 k ↑ 121,5 %
Referral	863 ↑ 4,9 %
Display	145 ↓ 50,8 %

Vues par Titre de la page et cl...

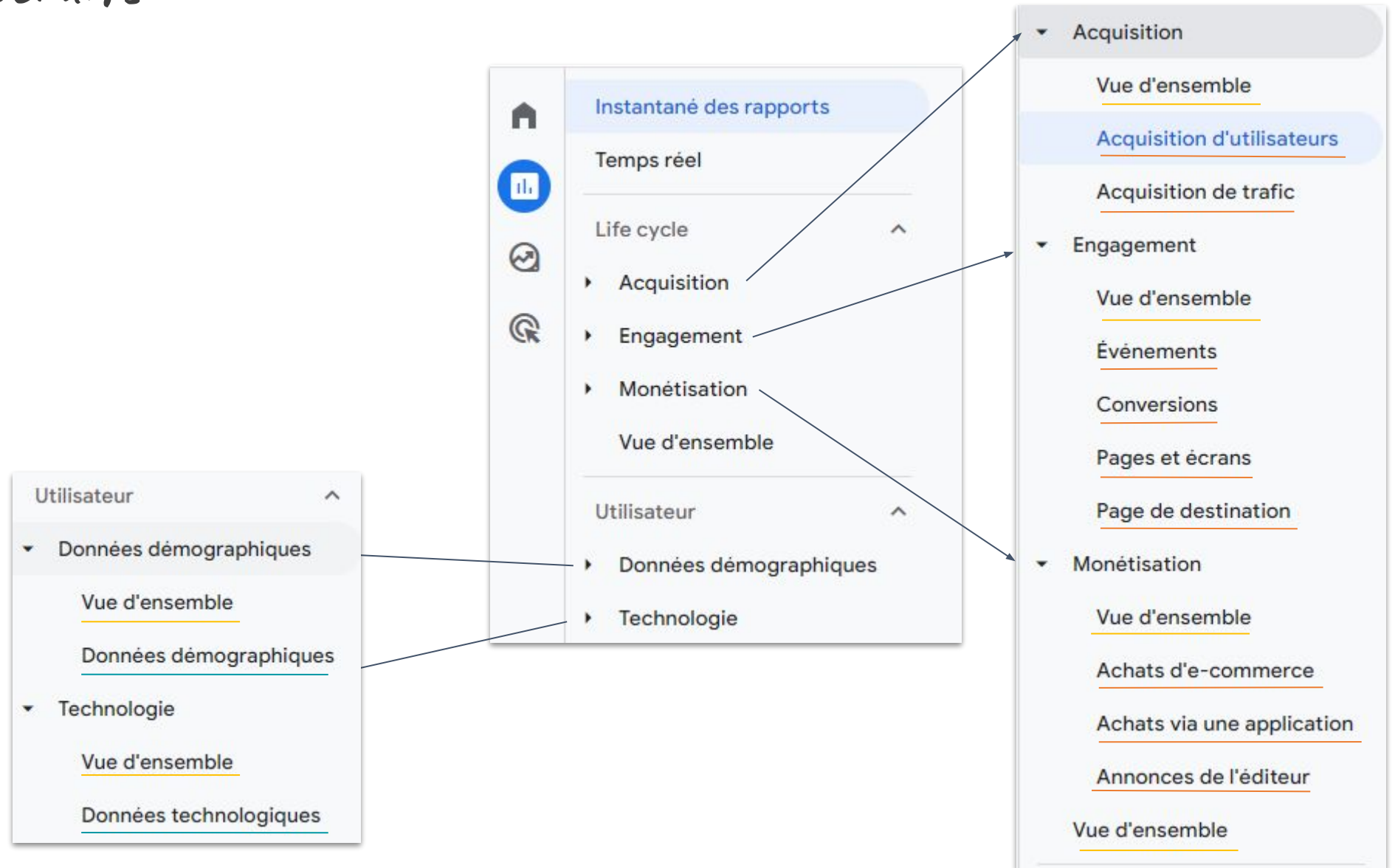
TITRE DE LA PAGE...	VUES
Home	12 k ↓ 1,2 %
Shopping Cart	4 k ↑ 8,8 %
Apparel ...ise Store	3,3 k ↑ 6,6 %
Men's / Un...ise Store	3,5 k ↑ 18,9 %
Stationery...ise Store	3,2 k ↑ 25,1 %
Drinkware ...ise Store	2,3 k ↓ 10,3 %
Sale Goo...ise Store	2,6 k ↑ 19,5 %

Rapports préconstruits

Chaque module traite d'un aspect spécifique.

A chaque fois, une **vue d'ensemble** est proposée, assortie de **rapports plus spécifiques**

📌 Veuillez noter que l'interface GA4 évolue constamment. De nouveaux modules peuvent apparaître ou disparaître.



Rapports pré-construits : structure d'un rapport détaillé

